

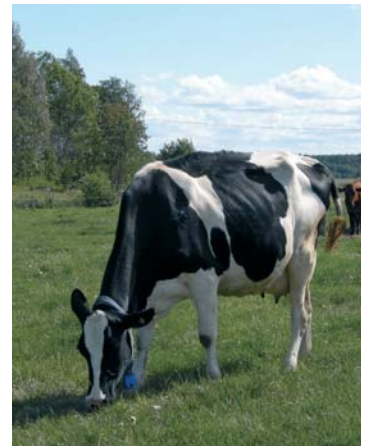
# KONTROLLRAPPORTER

## Webbaserade rapporter från Kokontrollen

För dig som är med i Kokontrollen finns det flera webbaserade rapporter som ger dig fördjupade kunskaper om djurens status.

Du kan välja:

- *Laktationsresultat, 305 dagar*
- *Livstidsproduktion*
- *Fruktivitet*
- *Celltal*
- *Avkastningsprofil*



*Du väljer själv vilka listor du vill skriva ut och när. Du kan även påverka innehållet i rapporten genom att exempelvis välja olika grupper av djur och en viss sorteringsordning.*

### Laktationsresultat 305 dagar

Rapporten visar 305 dagars laktationsresultat för samtliga kor. Du väljer den senaste laktationen eller får ett medeltal av kons samtliga fullständiga 305 dagars laktationer.

Uppgifterna sorteras på ras, faders id, laktationsnr eller avkastning i kg mjölk alternativt kg ECM. Inom vald grupp visas korna i stigande löpnummerordning.

305-dagars laktationsresultat (avslutade)											kokontrollen FOR OPTIMAL LÖNSAMHET			
Besättning		Sort : Ras		Laktation : Senaste laktation							Utskriftsdatum : 2008-08-05			
Ras: SRB	Löpnr	Födelseid.	Senaste kalvn.datum	Lakt. nr	Kg Mjolk	% Fett	% Protein	Kg Protein	Kg Fett + Protein	Kg ECM				
609 SE-	-	609	2007-01-17	6	7 668	4,72	3,56	273	635	8 435				
690 SE-	-	690	2007-03-01	4	9 157	3,78	3,42	313	659	8 920				

### Livstidsproduktion

Rapporten visar kornas ackumulerade mjölkproduktion. Det är även möjligt att se kornas avkastning per levnadsdag.

Det går att sortera på ras, faders id, laktationsnr, avkastning i kg mjölk eller kg ECM. Inom vald sorteringsgrupp visas korna i stigande löpnummerordning.

Utskriftsdatum: 2008-08-05											
kalvn. mån	Lakt. nr	Kalvn.int mån	Kg Mjolk	% Fett	Kg Fett	% Protein	Kg Protein	Kg Fett+Protein	Kg ECM	Avkastning / levnadsdag	
25	6	13	56 114	4,53	2 540	3,61	2 026	4 566	60 816	19,50	21,07
24	5	15	48 522	4,31	2 091	3,51	1 702	3 793	50 747	19,11	19,98
24	5	12	47 950	4,28	2 052	3,36	1 613	3 665	49 442	19,94	20,56
29	4	12	40 012	4,25	1 702	3,58	1 425	3 127	41 739	17,34	18,09

Rapporterna finns på  
**Lantbrukarsajten**

Välj »Mina tjänster«  
i högermenyn,  
följt av rubriken  
»Kokontrollen«.

[www.lantbrukarsajt.svenskmjolk.se](http://www.lantbrukarsajt.svenskmjolk.se)

## Fruktksamhet

Rapporten ger dig möjligheter att bevaka och förbättra kornas fruktsamhet. Likaså att bevaka vissa grupper av kor eller kvigor och utesluta andra grupper. Du kan själv påverka rapportens innehåll beroende på vad du vill följa upp.

För att öka användarvänligheten kan du välja sorteringsordning (stigande eller fallande) för en av följande parametrar:

- Löpnummer
- Dagar efter kalvning
- Dagar kalvning – första seminering
- Dagar kalvning – senaste seminering
- Förväntat kalvningsdatum
- Laktations- och löpnummer

## Anpassa rapporten

- Dela upp djuren efter ras inom besättningen.
- Ange från vilken ålder kvigor ska tas med i utskriften.
- Dela upp besättningen i grupperna; kvigor, förstakalvare och äldre kor, eller välj en eller fler av dessa grupper.
- Ange mini- och maxvärden för dagar efter kalvning för vilka hondjur som ska väljas ut.
- Gruppera djuren med avseende på dräktighets-, semin- eller betäckningsstatus och välj vilken/ vilka grupper som ska visas.
- Välj de senaste två årens hälsostatus.

Fruktksamhet - enskilda kor och kvigor													Utskriftsdatum					
Löpnr	Födelseid	Lakt nr	Ålder i År	Mån	Kalvn. datum	Kalvn int. i månader	Senaste Dagar efter kalvning			Provmjölkning			Antal dagar		Antal ins/ bet	Dr. und. sökt	Käll dat	
					Hondj.kat:Förstakalvare	inom gruppen sorterad stigande på förväntat kalvningsdatum												
266	SE	-	266	1	2	7	2008-01-04	214	34,2	34,8	62							
279	SE	-	279	1	3	1	2007-07-09	393	36,0	31,7	52	85	218	3			J	2008
278	SE	-	278	1	3	2	2007-08-21	350	29,6	27,0	20	177	199	2				2008
281	SE	-	281	1	2	11	2007-08-23	348	28,6	27,8	27,5	219	219	1				2008
275	SE	-	275	1	3	4	2007-10-28	284	39,7	40,2	9	134	159	2				2008
288	SE	-	288	1	2	8	2008-02-29	158	36,1	36,8	42,7	71	71	1				2008
283	SE	-	283	1	2	9	2007-11-01	278	35,1	33,8	11	157	206	2				2008
Sjukdomsbehandling den 2008-04-24 MASTIT																		
271	SE	-	271	1	3	5	2007-07-05	397	32,9	31,7	25,4	131	342	4				2008
289	SE	-	289	1	2	5	2008-01-31	187	31,9	31,4	18	92	139	3				2008
Antal:		9		Medelvärde:		1.0 2 11		290		133 194 2,25								
					Hondj.kat:Äldre kor	inom gruppen sorterad stigande på förväntat kalvningsdatum												
292	SE	-	292	6	6	7	2008-01-30	11,1	198	33,3	40,9	66						

## Celltal

Rapporten ger dig ökad information om juverhälsoläget för enskilda kor. Den kan med fördel användas i utrednings- eller rådgivningssituationer.

Du väljer sorteringsordning (stigande eller fallande) för en av följande parametrar:

- Löpnummer
- Dagar efter kalvning
- Förväntat kalvningsdatum
- Celltal – senaste provmjölkning
- Celler - % i tanken

## Anpassa rapporten

- Dela upp djuren efter ras inom besättningen.
- Dela upp besättningen i grupperna; förstakalvare och äldre kor, eller välj en eller båda av dessa grupper.
- Ange mini- och maxvärden för dagar efter kalvning, samt för värde på celltal från senaste provmjölkning, för de hondjur som ska tas med.
- Välj de senaste två årens hälsostatus.

Besättning: Juverhälsa, enskilda kor - celltal och juverhälsoklasser													Utskriftsdatum: 2008-08-29				
Löpnr	Födelseid	Senaste Kalvning	Lakt nr	Lakt. dagar	JUN JHK	JUL Celler	AUG JHK	Celler	Medel sen. 3 mån	Medel sen. 12 mån	Kg ECM sen provmjölkning 2008-08-04	Andel, %, celler i tankmjölk	Förväntad Kalvning				
					Hondj.kat:Förstakalvare												
271	SE	-	271	2007-07-05	1	421	8	254	8	262	8	258	5,8	137	31,4	3	20080318
275	SE	-	275	2007-10-28	1	308	0	9	0	20	0	15	0,8	41	34,9		20080107
278	SE	-	278	2007-08-21	1	374	0	20	0	20	0	20	3,1	79	28,5		20081212
279	SE	-	279	2007-07-09	1	417	2	52	2	47	2	50	3,9	66	31,6		20081118
281	SE	-	281	2007-08-23	1	372	8	275	8	163	7	214	7,2	326	23,9	1	20080103

## Avkastningsprofil

Rapporten Avkastningsprofil ger dig översikt över vilken avkastningsgrupp och vilket laktationsstadium respektive ko befinner sig i.

I rapporten visas antal dagar efter kalvning för varje ko och vilka kor som är förstakalvare.

Prov.n.datum: 20080604		Avkastningsprofil, gruppering efter avkastningsintervall kg ECM											
Sin		0,1 - 14,9		15,0 - 19,9		20,0 - 24,9		25,0 - 29,9		30,0 - 34,9		35,0 - 39,9	
Löpnr	Dag efter kalvning	Löpnr	Dag efter kalvning	Löpnr	Dag efter kalvning	Löpnr	Dag efter kalvning	Löpnr	Dag efter kalvning	Löpnr	Dag efter kalvning	Löpnr	Dag efter kalvning
193	24			258	370	214	305	207	396	240	209	1	
209	56					222	99	231	396	247	112	2	
221	44					227	321	249	74	255	283	2	
246	43					263	335	261	300	266	158	2	

Vill du veta mer?

Kontakta din husdjursförening!